

ペットモ

あずけ合う、ご近所のやさしさ。🐾

同じマンション・同じ地域の住人同士で、
犬や猫を気軽に預け合える心優しい
相互扶助プラットフォーム。
顔の見えるご近所だから、
大切な家族を安心してあずけられる。



こんな困りごと、ありませんか

！ 預け先がない不安



急な出張や旅行のたびに、
ペットの預け先に困る。



ペットホテルは1泊5000円超で、
予約も取りづらい。



知らないシッターに
大切な家族を任せるのは不安。



ペットの解決策



すぐ近くの、 信頼できる誰か



同じ建物・同じ地域に住む飼い主同士を
マッチング。あずける人とあずかる人が、
やさしさをおすそわけし合う。
移動はほぼゼロ、低コスト、そして
顔が見える安心感。地図ピンとつながる
手のモチーフで、ご近所のつながりを描く。

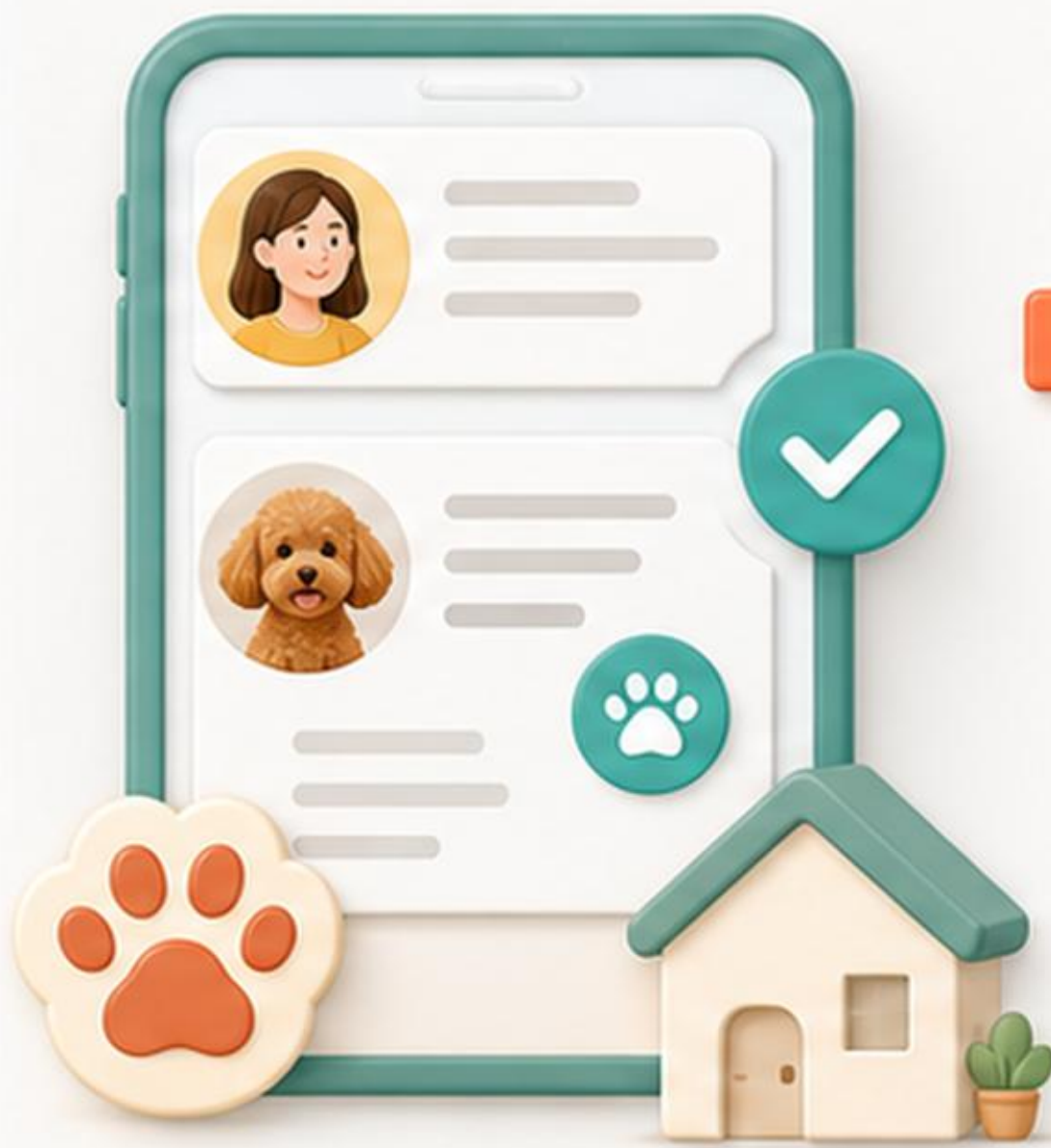


使い方は4ステップ

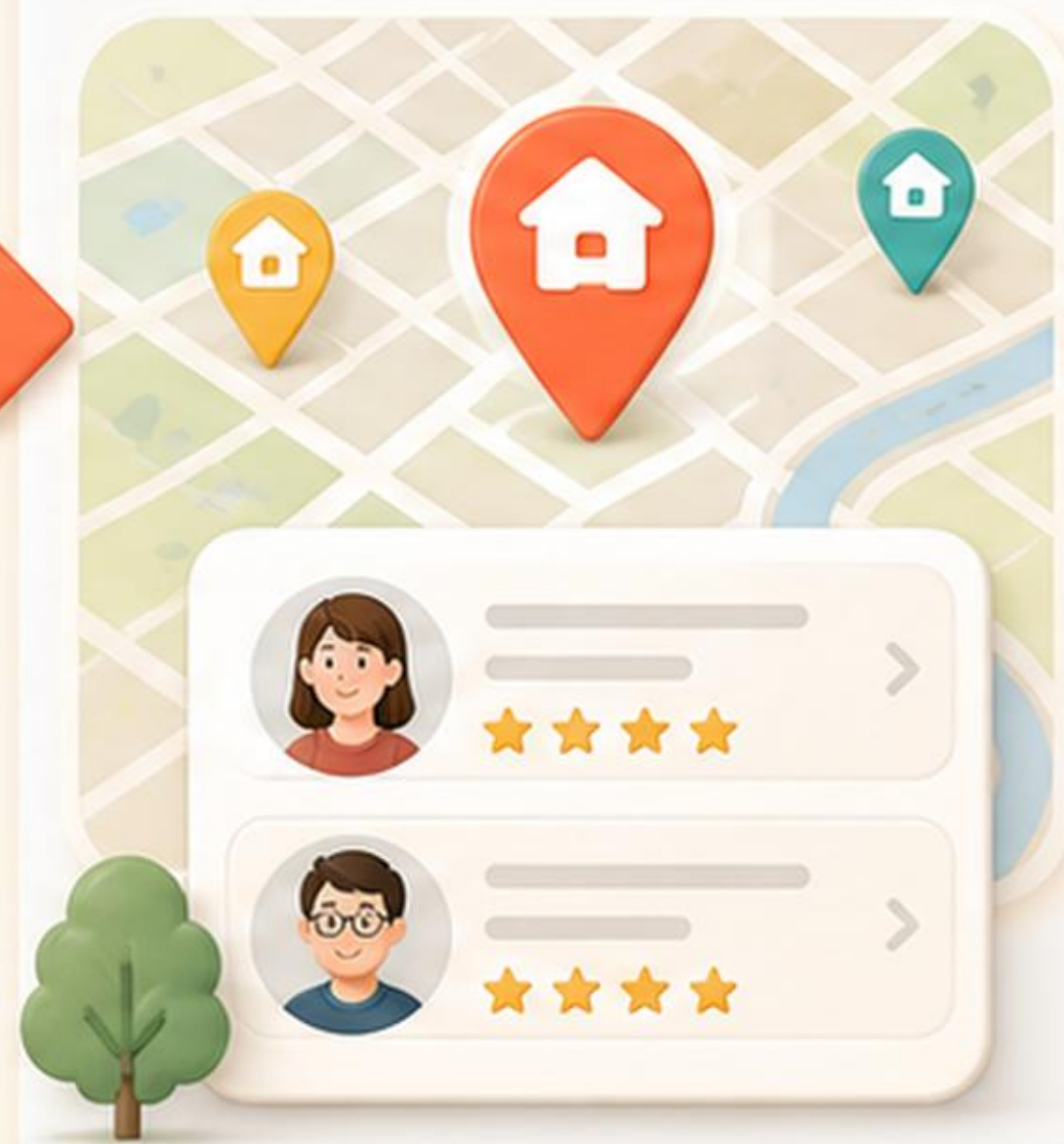
登録から見守りまで



- 1** **ステップ1**
ペットと自分の
プロフィールを登録。



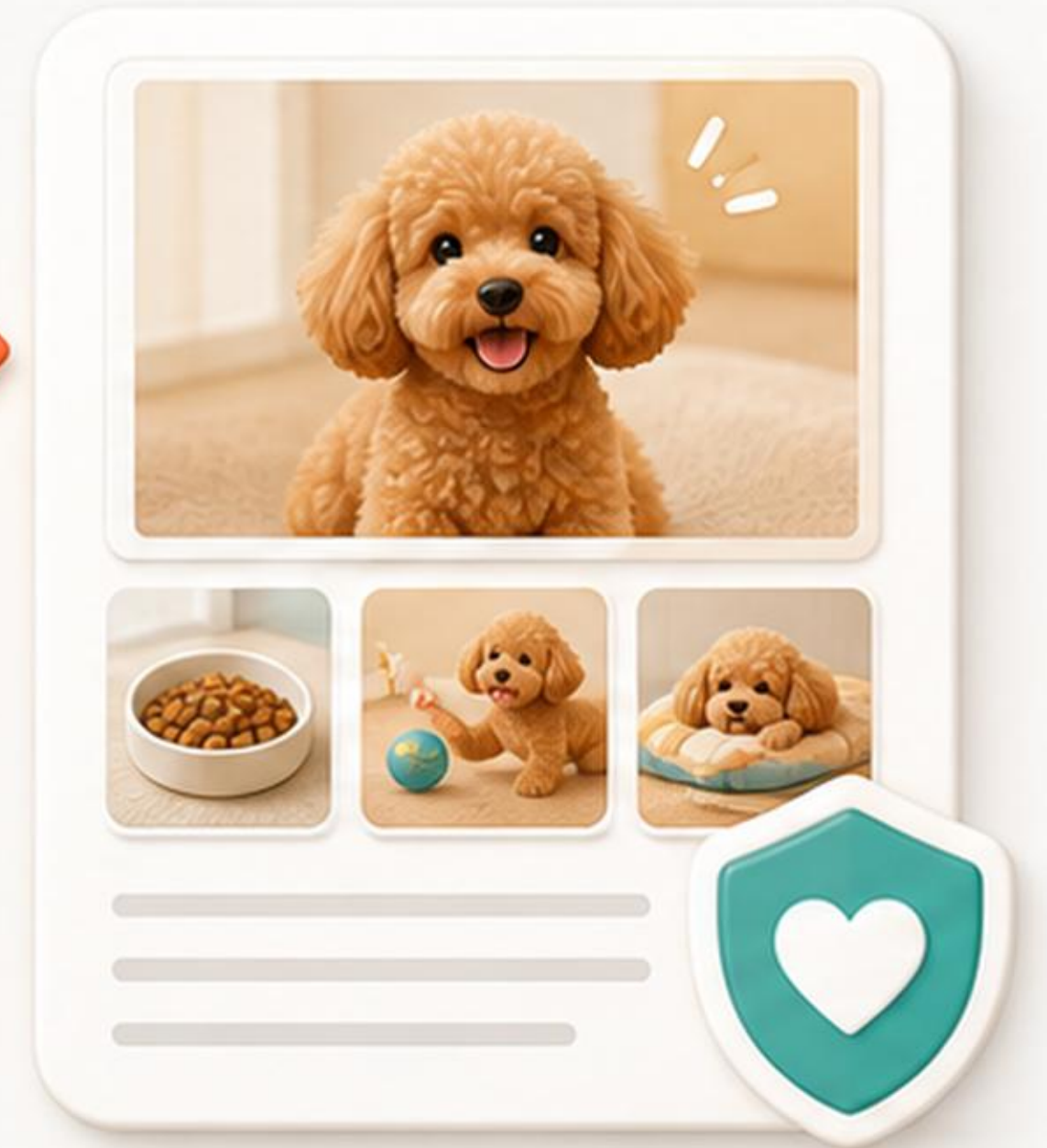
- 2** **ステップ2**
ご近所のアズカリ先を
地図とリストで探す。



- 3** **ステップ3**
チャットで相談し
日時を予約。



- 4** **ステップ4**
引き渡し後、写真付き
レポートで見守る。



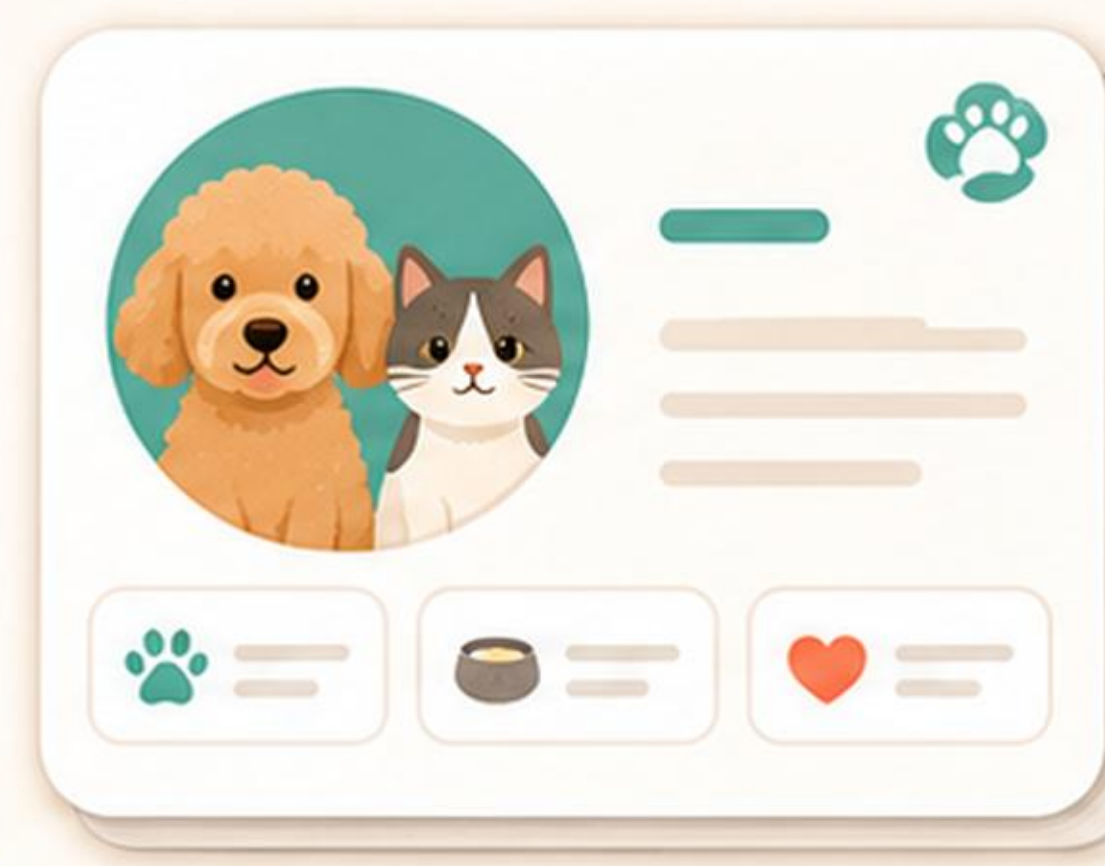
主な機能

5つのコア機能

1 ご近所マップ検索



2 ペットプロフィール



3 チャット予約



4 写真レポート見守り



5 やさしさポイント



安心の仕組み

顔が見えるから、安心

1



本人確認と建物・地域の認証で、近くに住む相手だけとつながれる。

2



相互レビューによる信頼スコアで、預ける前に相手の安心度を確認できる。

3



預かり中の写真レポートで、愛犬・愛猫の様子を離れていても見守れる。

4



緊急連絡とサポート窓口で、万一のときもすぐ相談できる。



市場機会

拡大するペット共生社会



国内のペット飼育世帯は2000万超にのぼり、ペットは家族として暮らしに深く根づいている。



ペット関連市場は1兆7000億円規模まで拡大し、日常ケアや預け先への支出余地が広がっている。

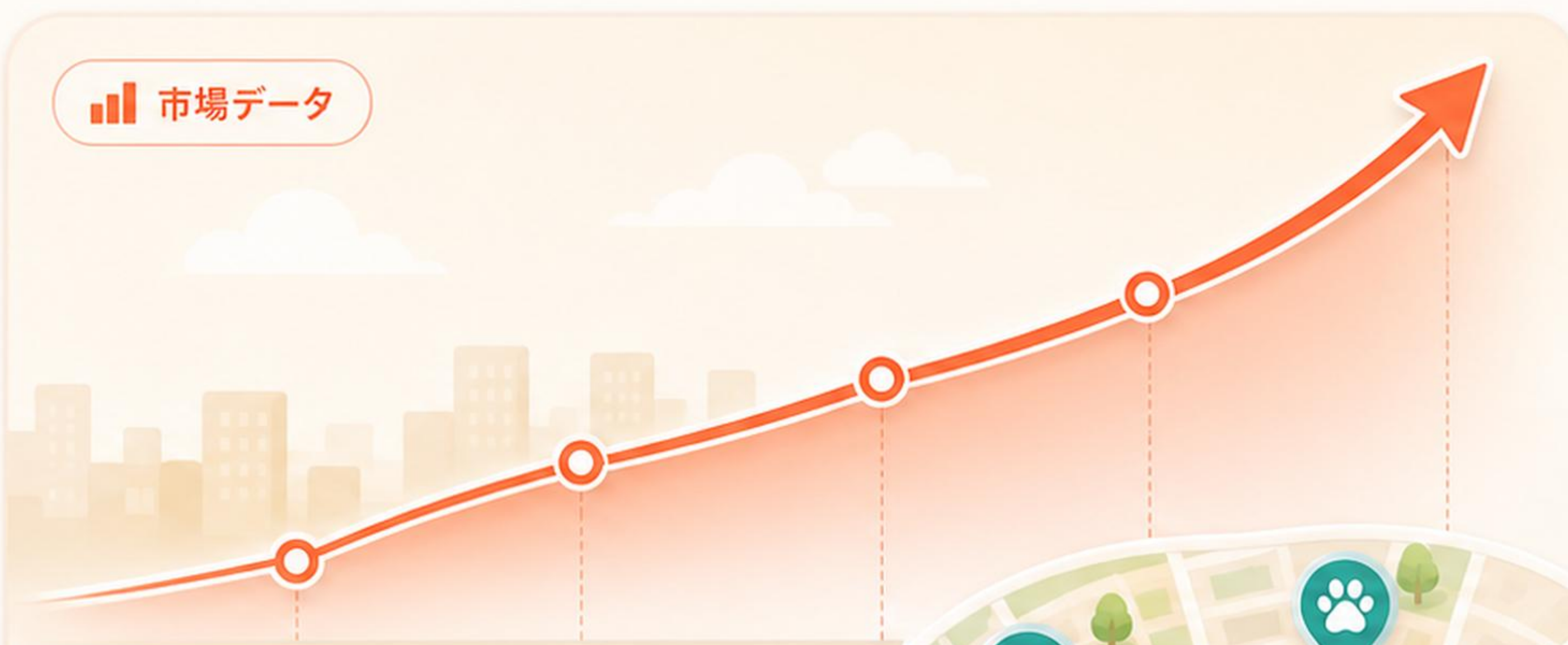


単身・共働き世帯の増加により、旅行・出張・急な用事で頼れる預け先ニーズが高まっている。



ペトモは、ご近所で顔が見える共助という空白の市場を切り拓く。

 市場データ



2000万超



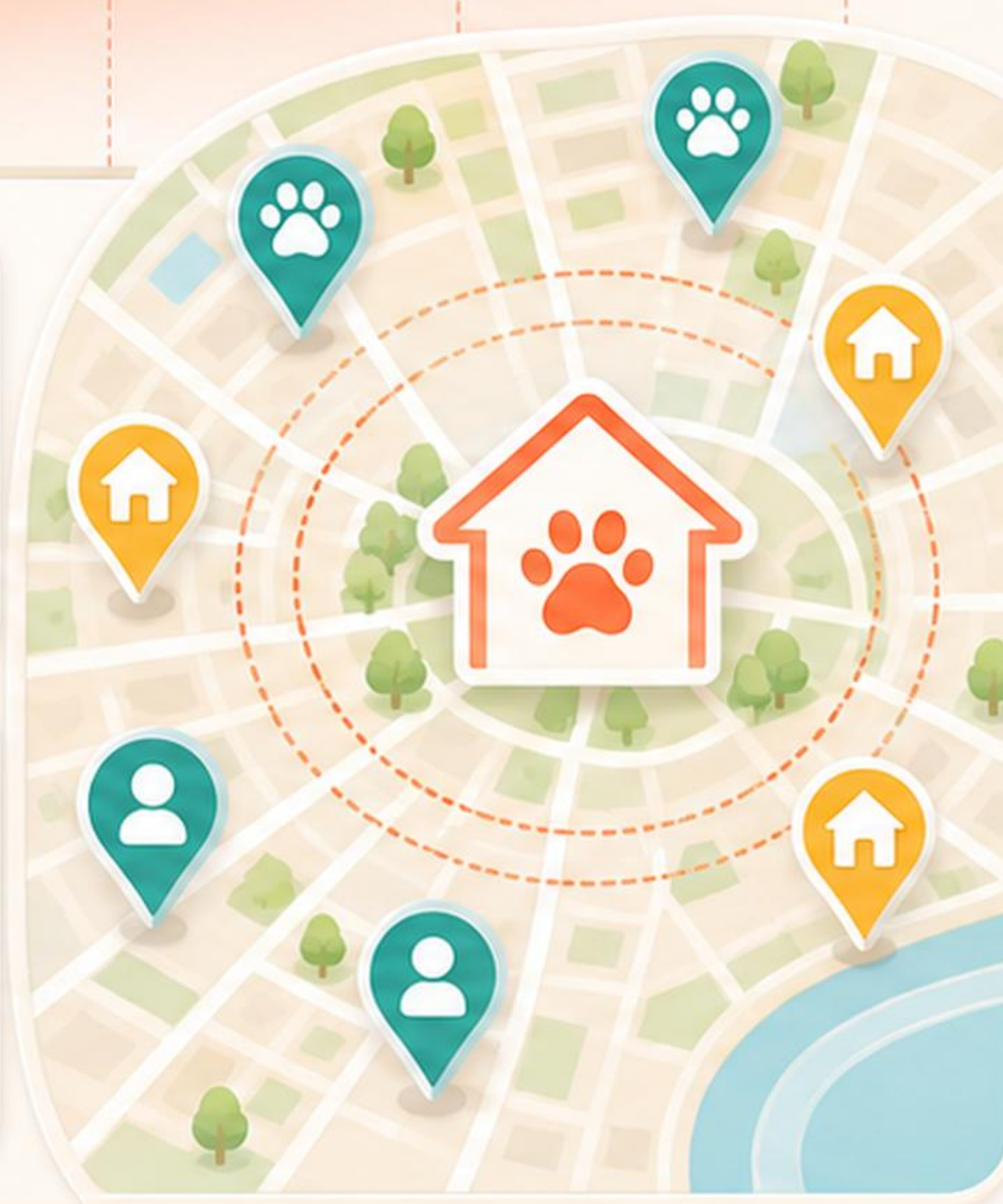
1兆7000億円



預け先
ニーズ拡大



ご近所共助



収益モデル



3つの収益の柱

やさしさを壊さない
低負担モデルを、
3本柱で収益化する。



1



あずかり成立時に、
少額のマッチング
手数料を受け取る。



2



月額プレミアムでは、
優先マッチングと
保険付帯で安心を
高める。



3



ペット用品・フードを
ご近所で共同購入し、
日常の支出を無理なく
支える。





ロードマップ 6ヶ月で地域へ



信頼できるご近所同士で、
ペットの預け合いをもっと安心に。
6ヶ月で地域に根ざした信頼の輪を広げ、
持続可能な仕組みをつくります。

..... 🐾 地域実装までの4フェーズ 🐾



ペットモを、 あなたの街に

あずけ合う、ご近所のやさしさ。

ご近所の誰かが、あなたのペットのもう一つの家族になる。
ペットモで、やさしさをおすそわけし合う街をつくろう。
β版の参加マンション・飼い主を募集中。

β版に参加する

