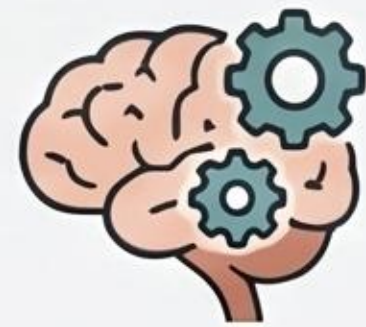
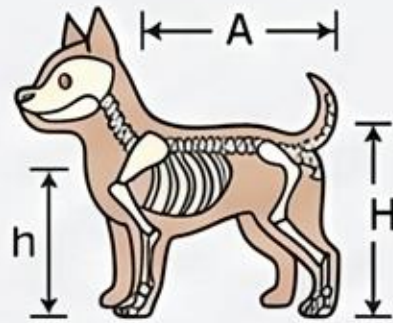


ヨークシャーテリアのしつけを、愛情だけで終わらせない



愛情だけでは解決が難しい**問題行動**に対し、**科学的なしつけの手法**を取り入れる。



ヨークシャーテリア特有の**体格や性質に最適化した行動設計**で、**最短期間での成果**を目指す。



吠え癖、トイレの失敗、留守番の不安といった具体的な悩みを、**着実に改善**へと導く。

従来の「愛情だけ」



愛犬との関係が
深まらない



愛犬の行動に悩む

伴走型しつけサービス



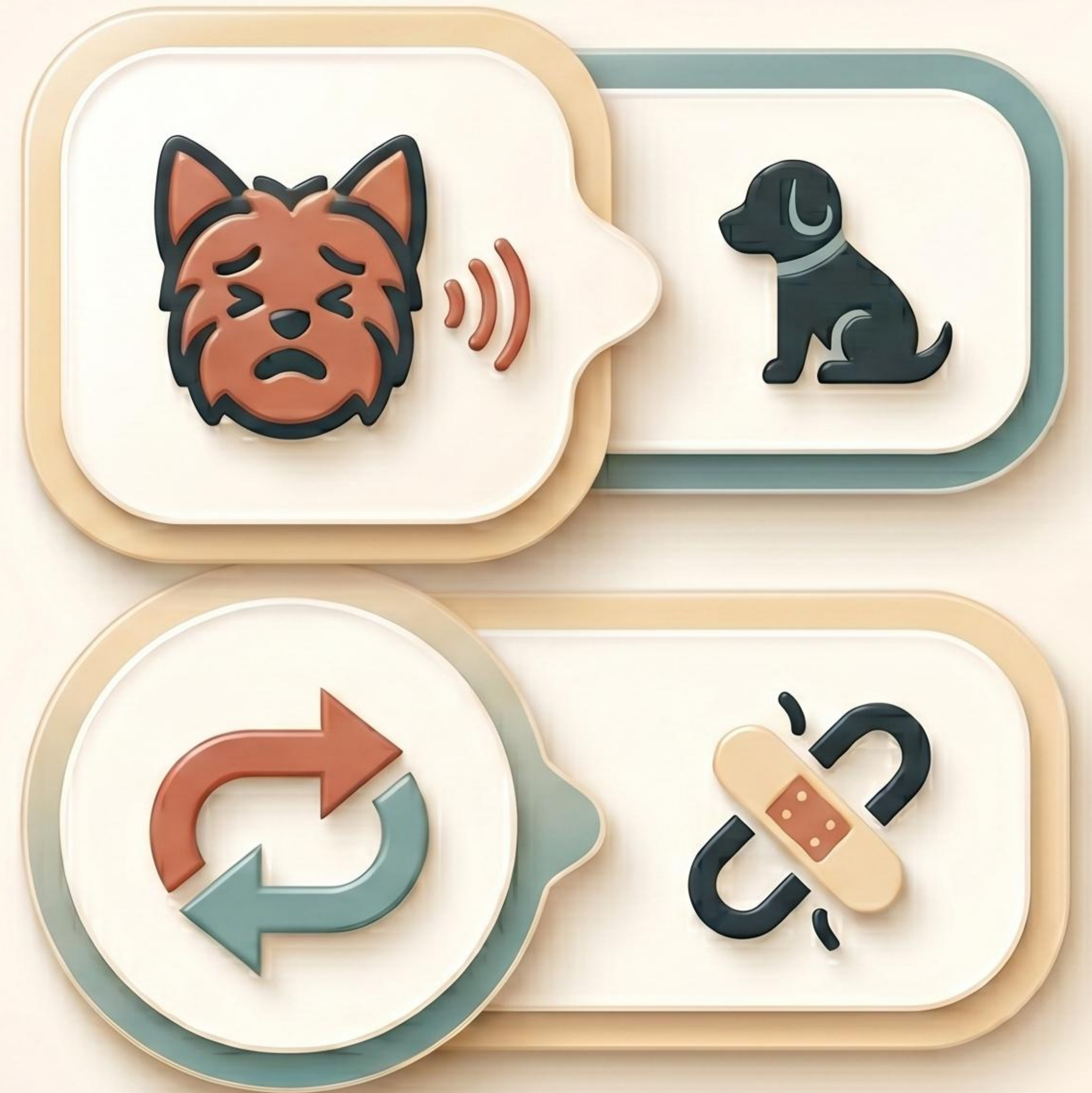
信頼に基づくしつけ



愛犬と心通わせる

可愛いけれど、 悩みは深い

甘えやすく警戒心も強いヨークーキーは、吠え癖や分離不安が固定化しやすい。飼い主の自己流対策では再発しやすい。



犬種特性に合わせた伴走型プログラム

Point 1 初回診断と生活導線の見直し

飼い主と愛犬の状況を把握し、ストレスのない生活空間を提案する。



Point 2 週次レッスンと伴走サポート

犬種特性を考慮したカリキュラムを基に、毎週のレッスンで着実な進歩を支援。



Point 3 動画フィードバックによる改善

実践の様子を動画で撮影し、専門家が具体的な改善点をタイムリーにフィードバック。



これらを一体化し、家庭内で続く行動変容を作る。



3つの強み

ヨークシャーテリア 特化型カリキュラム



ヨークシャーテリア 特化型カリキュラム

ヨークシャーテリアの特定の気質と行動特性に焦点を当てた、科学的根拠に基づく伴走型トレーニングプログラム。

LINE相談無制限



LINE相談無制限

24時間365日、いつでもLINEで専門門家と相談可能。日常生活の些細な問題もリアルタイムで解決。

家庭内動線の 改善提案



家庭内動線の改善提案

生活空間を分析し、吠えやトイレ失敗を防ぐための環境整備（動線改善）を提案。トレーニング効果を最大化。

しつけを単発で終わらせず、持続可能な生活習慣として生活に定着させる。

料金は明快、成果は積み上がる

体験、8週間伴走、プレミアム訪問の3プラン。飼い主が続けられる価格と伴走密度を両立。



体験プラン



サービスを気軽に体感できる1回完結。現状分析と基本アドバイスを提供。



8週間伴走プログラム



週1回のオンラインカウンセリングとチャットサポートで、短期間での成果を目指す。



プレミアム訪問レッスン



プロのトレーナーが自宅に訪問。個別の環境に合わせた集中的な指導。

